

## AMAN'S POINT OF VIEW



### A MAN

Wo ist ein Mann ein Mann? Zum Beispiel dort, wo er dem zwingendsten körperlichen Bedürfnis nachgeht – auf dem WC, genauer dem Pissoir. Den Blick auf die kühlen Kacheln gerichtet, findet sich die Gelegenheit, es laufen zu lassen.

### A POINT

Auf Hochglanz geputzt, klinisch rein oder verkritzelt, verschmutzt, versifft. Öde, eintönig, neonbeleuchtet oder knallbunt und ironisch – die Bandbreite der Eindrücke, die einem das vermeintlich stille Örtchen vermittelt, ist gross – viel grösser als man denkt.

### A VIEW

Der Blick auf das Unscheinbare, Unzeigbare erweist sich als ergiebige Quelle überraschender Farbkombinationen, geheimnisvoller Lichtspiele und als Pinnwand von Dichtern und Zeichnern, die die kurze Zeit der Abgeschiedenheit gekonnt nutzen.

### HERZLICHE EINLADUNG ZUR AUSSTELLUNG

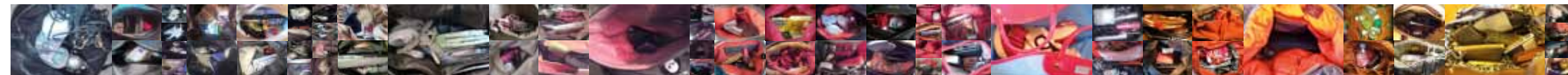
FREITAG 6. MAI  
17 – 22 UHR

SAMSTAG 7. MAI  
14 – 20 UHR

SONNTAG 8. MAI  
12 – 16 UHR

WWW.MANUELWIRZ.CH





# XL IT-BAGS

**EIN VERSTOHLENER BLICK  
INS INNERSTE GEHEIMNIS...**



DAS «ALLERNOTWENDIGSTE» IN DER SCHATZTRUHE...



SINNLICHKEIT IN DER INNENWELT DER HANDTASCHEN



...ODER FRAUEN